

塔什库尔干塔吉克自治县 中心城区国土空间详细规划

草案

塔什库尔干塔吉克
自治县自然资源局

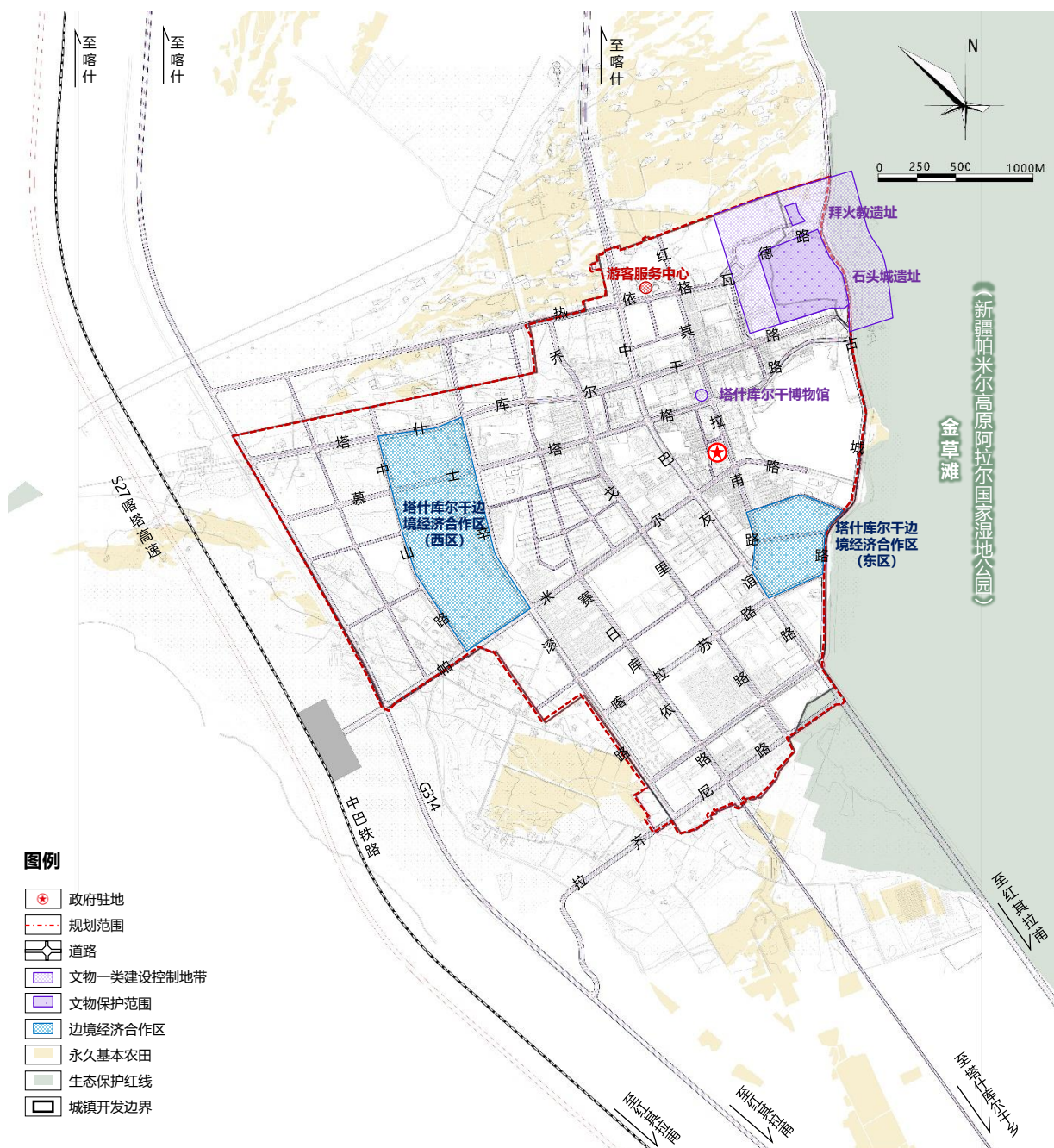
2025年1月



01

规划范围

- 规划范围北至彩云人家民俗村，东至古城路，西至G314，南至沙棘林小区，总面积约为950.10公顷。涉及城镇开发边界910.57公顷，生态保护红线4.76公顷，永久基本农田1.29公顷。
- 规划范围内拥有塔什库尔干边境经济合作区、5A级帕米尔旅游区、石头城遗址全国重点文物保护单位，紧邻金草滩（新疆帕米尔高原阿拉尔国家湿地公园）。



02

功能定位

畅通中亚南亚循环的门户节点

守卫祖国西部边疆的安全支点

彰显帕米尔魅力的高原明珠

03

发展规模

人口规模

常住人口规模
约3.0万人
旅游服务人口
约2.0万人次/日

建设规模

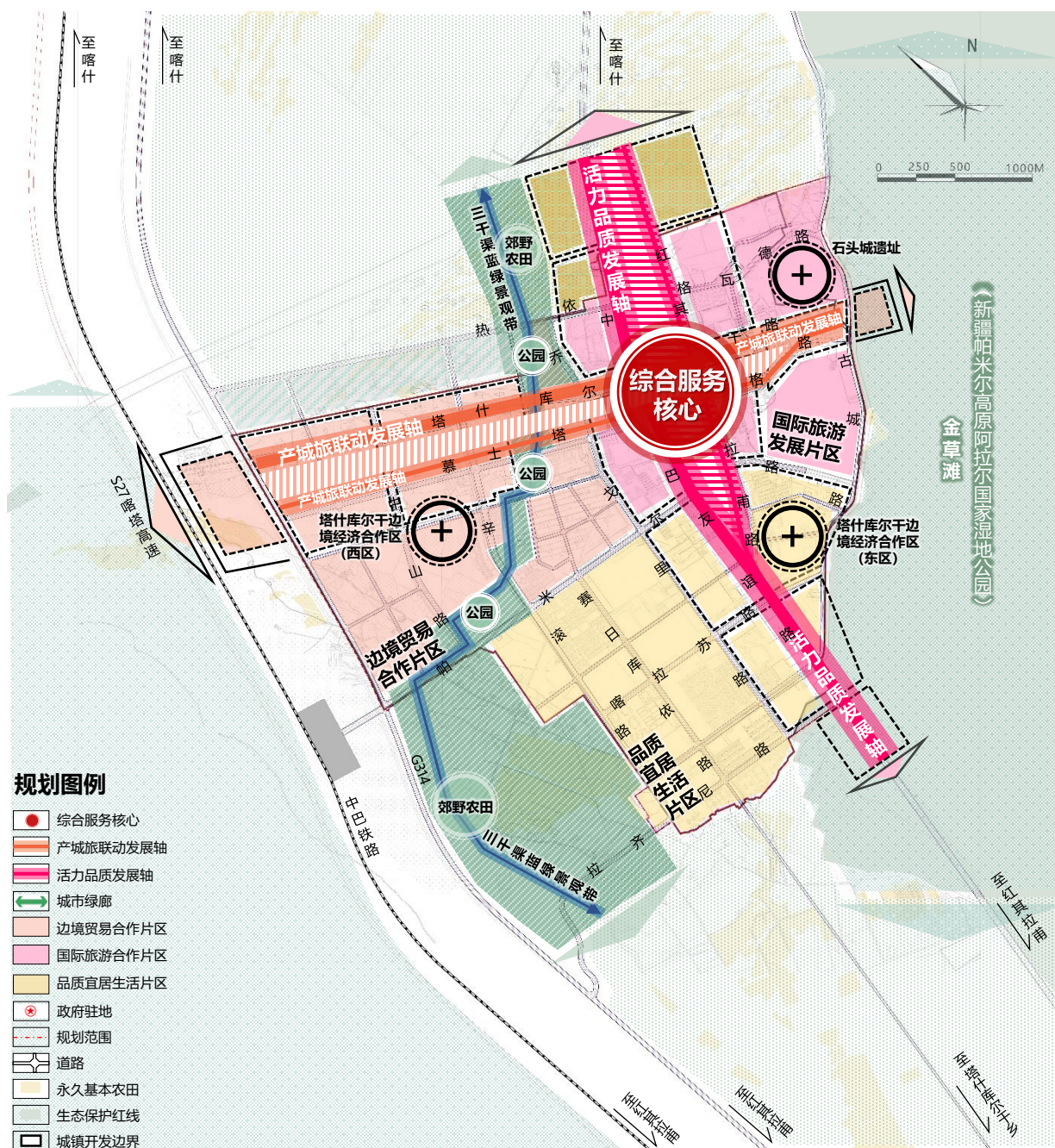
建筑总规模
约525万平方米
毛容积率控制
不超过0.6

用地规模

规划总用地
约950公顷
城镇建设用地面积
约875公顷

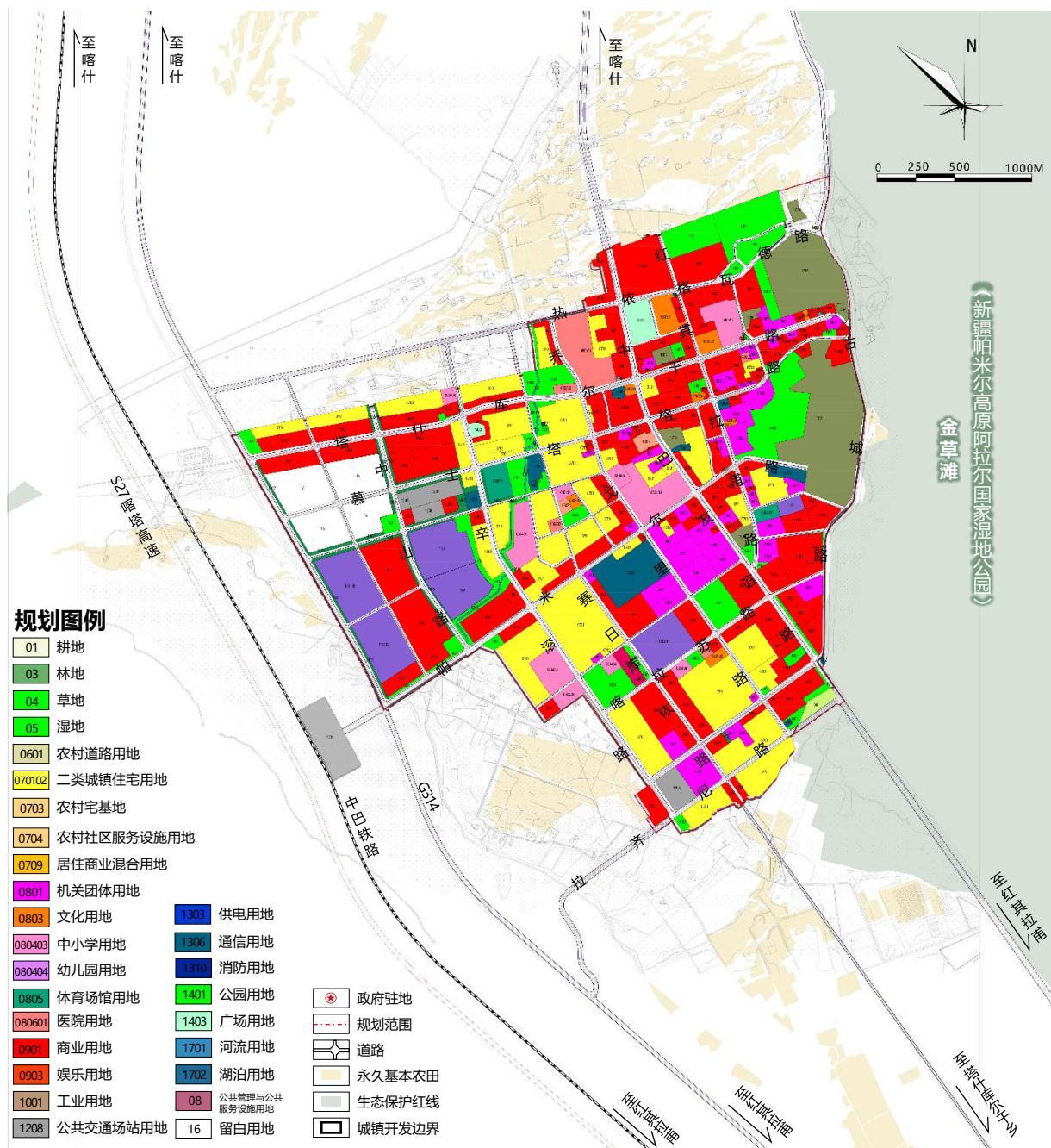
04 空间结构

- 一核：以帕米尔雄鹰雕塑为核心，打造公共服务、旅游服务于一体，保障边境安全和对外开放的综合服务核心。
- 两轴：依托中巴友谊路、红其拉甫路打造活力品质发展轴，依托塔什库尔干路、慕士塔格路打造产城旅联动发展轴。
- 一带：依托三千渠，打造蓝绿生态景观带。
- 三区：划分边境贸易合作区、国际旅游发展区、品质宜居生活区三个功能片区。



05 用地布局

- 培育发展动能：保障边境经济合作区国际物流仓储用地、落地加工工业用地、商业用地供给。匹配国际旅游服务需求，增加商业、娱乐康体用地供给。
- 构建韧性生境：强化与湿地、雪山的生态联通，确保绿地水系空间比例不低于10%，交通及市政基础设施用地占比不低于18%。
- 营建品质家园：复合边境公共服务与高原旅游服务，提升公共管理与公共服务用地占比，适当控制居住用地占比。



06

综合交通

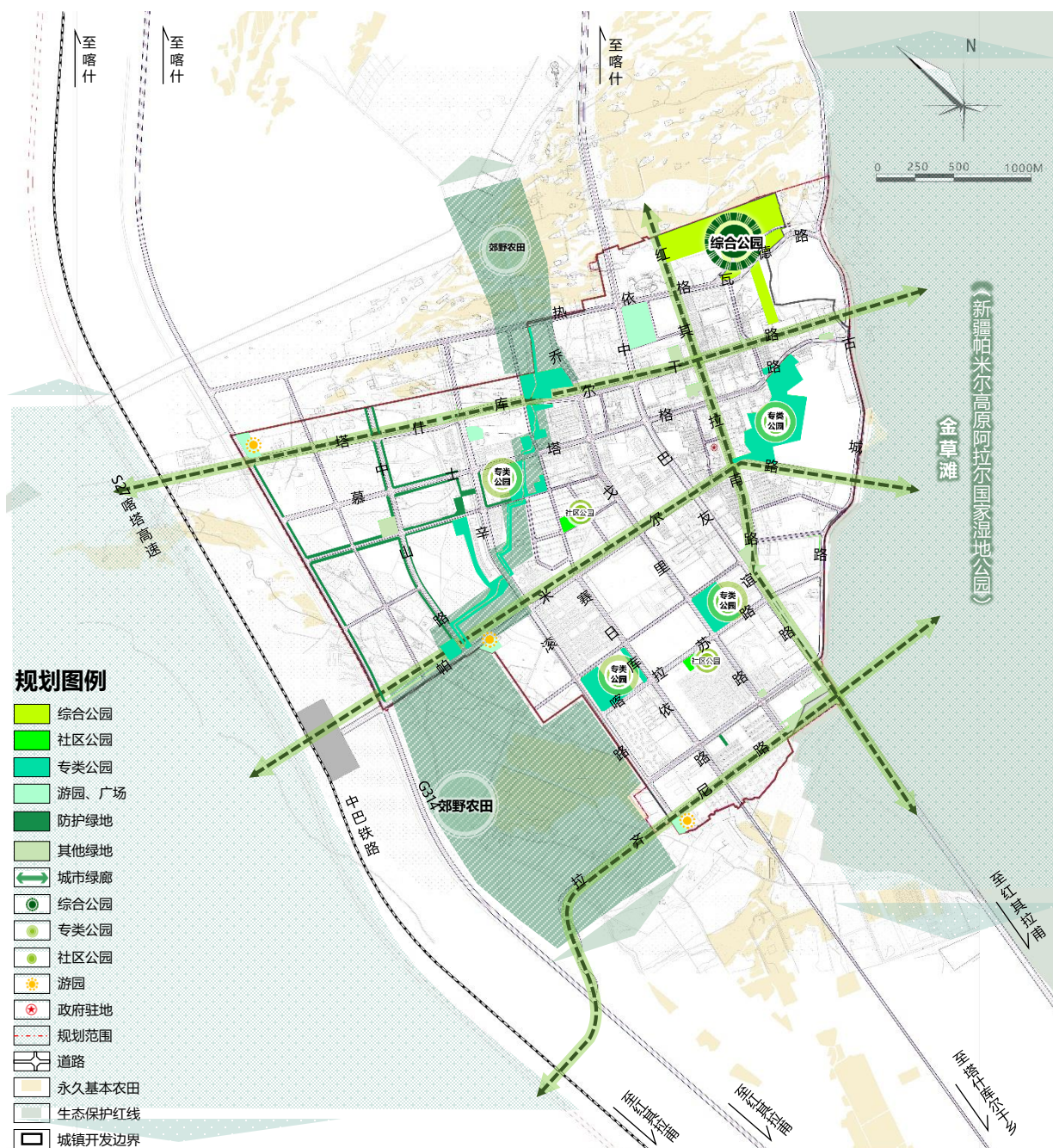
- 强化边贸对外联系：预留中巴铁路站点，建设货运场站，加密园区道路，强化边境经济合作区与G314的对外交通联系。
- 构建三横三纵骨架：通过塔什库尔干路、帕米尔路、拉齐尼路强化东西向联系，通过G314、辛滚路、中巴友谊路强化南北向联系，道路宽度控制在32-40米。
- 增加停车设施供给：新建、扩建停车位至830个以上，解决旅游停车难问题。



07

蓝绿空间

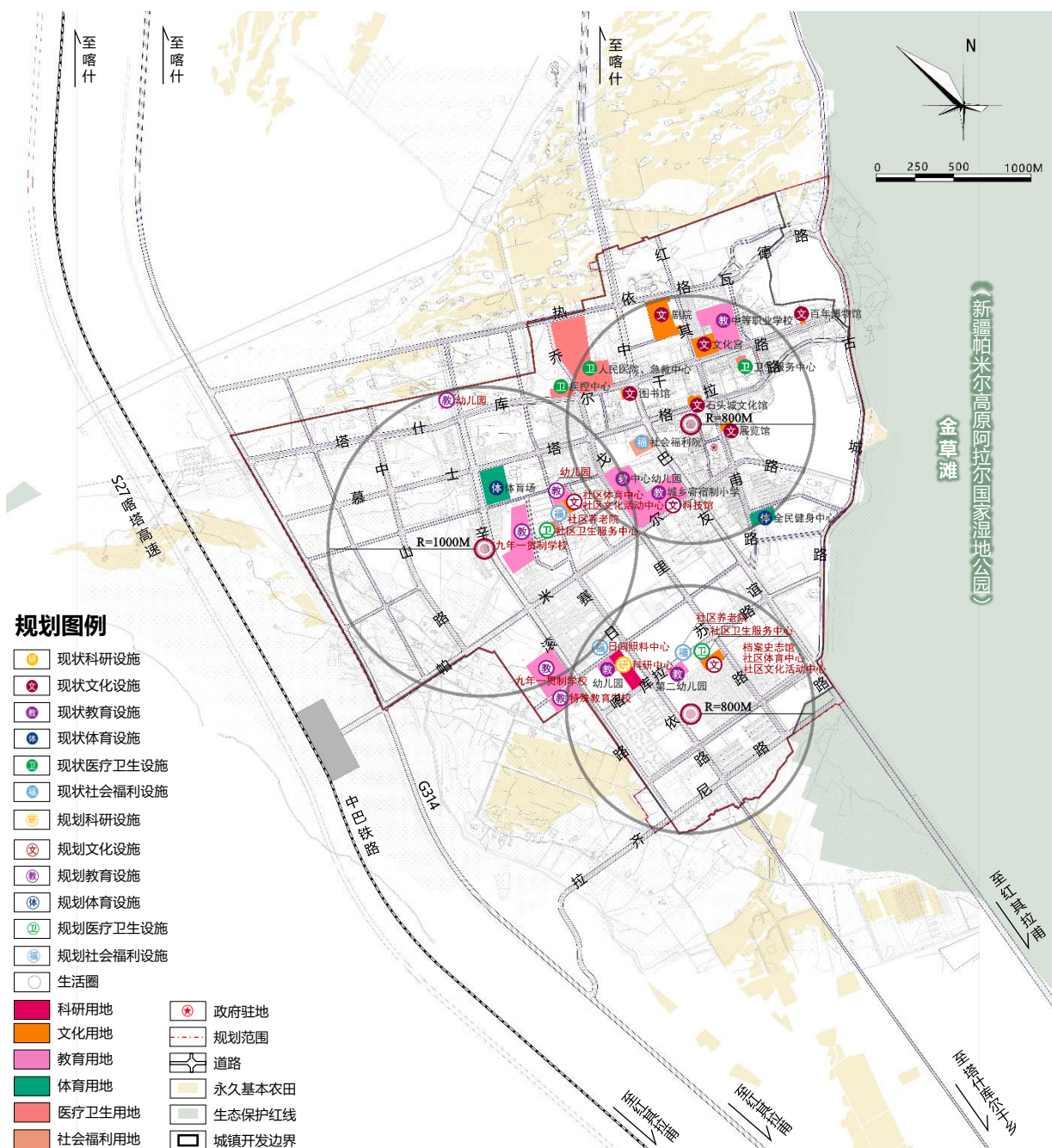
- 营造一条水绿廊道：依托三干渠，打造一条串联多处公共空间的蓝绿廊道。
- 打通五条生态走廊：推动塔什库尔干路、帕米尔路、拉齐尼路、红其拉甫路、中巴友谊路的林荫道建设，强化城区与西侧雪山、东侧湿地的生态联系。
- 构建四类开敞空间：规划1处综合公园、4处专类公园、3处社区公园、2处广场及多处游园，打造“300米见绿、500米进园”的高原生态园林城市。



08

公共服务

- 城北国际旅游生活圈：提升博物馆及文化宫、新建科技馆等城市级服务设施。
- 城西边境贸易生活圈：新建九年一贯制学校、幼儿园，社区文化、体育、卫生、养老等基础公共服务设施，推进产城融合发展。
- 城南高原宜居生活圈：落实特殊教育学校布局，预留九年一贯制学校，提升原有社区基础公共服务设施品质，提升高原居住品质。



09

市政设施



给水工程

供水来自第二水厂。完善给水管网建设，形成供水环状主干管，构建安全、可靠、可持续的市政给水系统。



燃气工程

保留现状L-CNG站，在区外新建L-CNG站1座，形成双气源供气，提高供气稳定性。



排水工程

采用不完全分流排水体制。合理布置污水管道，做好雨水径流控制、调蓄设施建设、硬质地面透水改造等。



再生水工程

扩建中心城区污水处理厂，配套扩建再生水厂。完善再生水管网建设，用于绿地、道路浇洒及景观用水等。



电力工程

扩容现状110千伏慕士塔格站和110千伏雪莲站，对现状110千伏线路进行迁改，完善电力管道系统。



通信工程

保留现状邮政局所、区域汇聚机房，规划国际邮件交换站、大数据中心，加快5G建设，完善通信管道系统。



供热工程

依托现状集中供热场站，完善换热站和供热管网建设，提高供热稳定性。



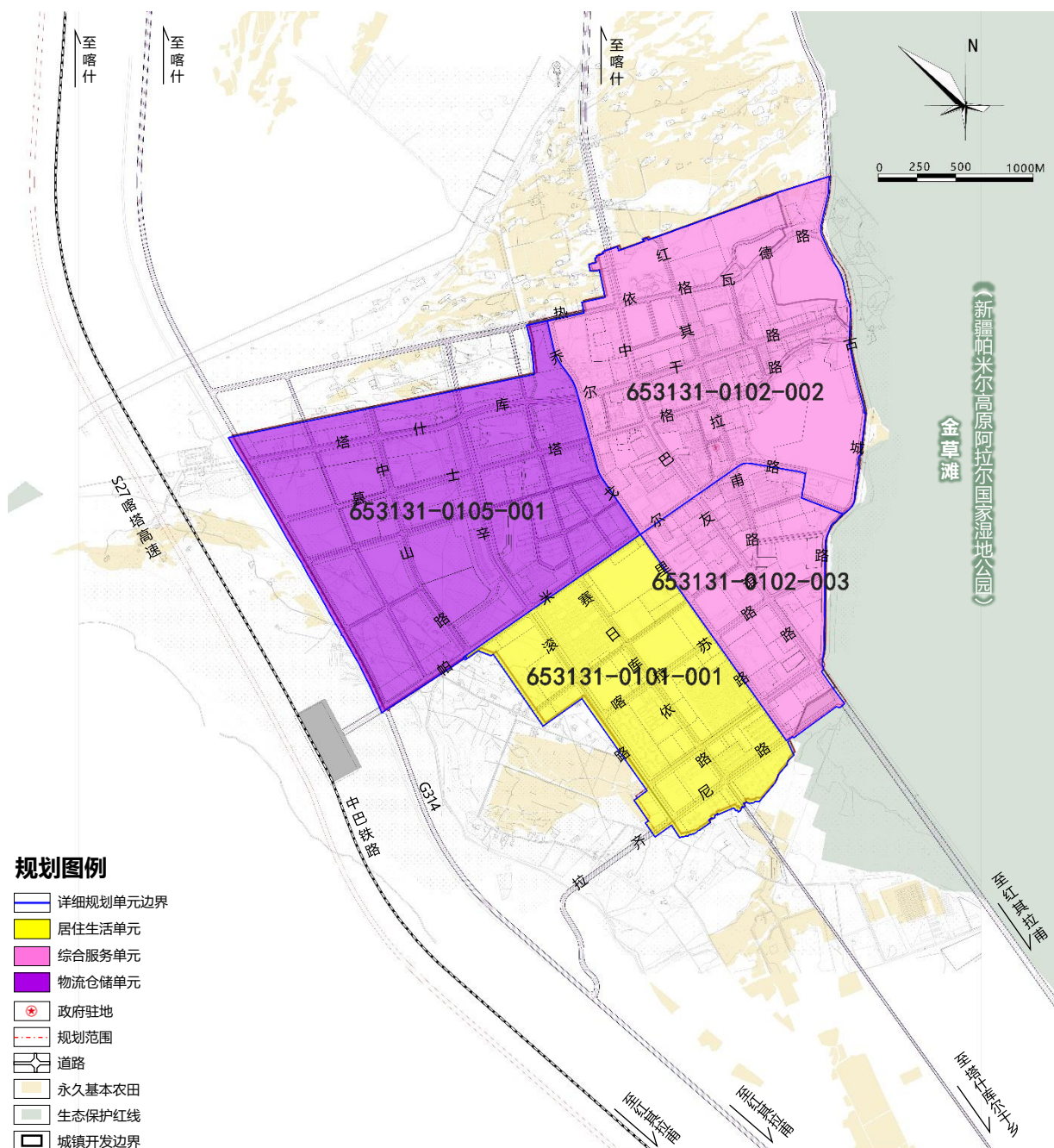
环卫工程

保留现状垃圾转运站，新增1座垃圾转运站，提高垃圾转运及处理效率。

10

规划管控

- 四个单元整体统筹导控：划分综合服务、物流仓储、居住生活3类单元，统筹底线约束、规模控制、路网骨架、重要设施配套管控，提出开发强度、空间形态、城市更新指引。
- 全域覆盖地块规划控制：对地块容积率、建筑高度、绿地率、建筑密度等核心地块控制指标，建筑退让距离、禁止开口路段、停车泊位、竖向控制等控制要素明确刚性管控要求，同时对车行出入口、开敞空间等要素布局提出弹性指引。



邀 您 共 谋

**塔 什 库 尔 干 塔 吉 克
自 治 县 中 心 城 区**

发 展 蓝 图

(本规划所有内容、数据以最终批复文件为准)